

KIERUNKOWE ZAWORY STERUJĄCE



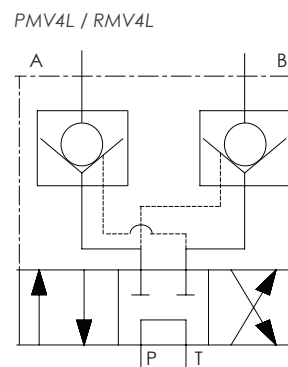
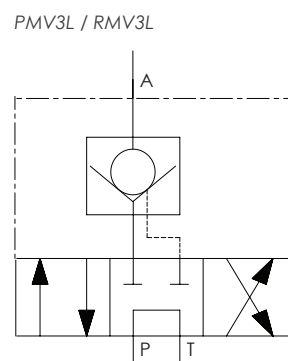
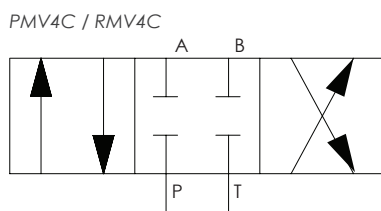
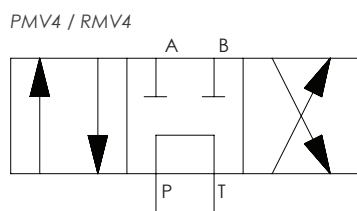
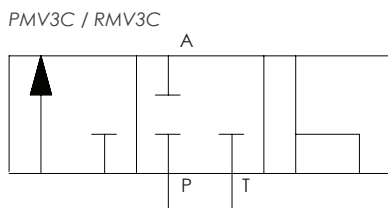
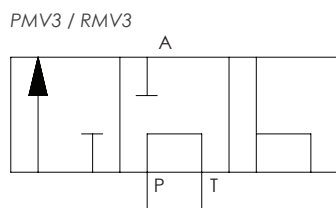
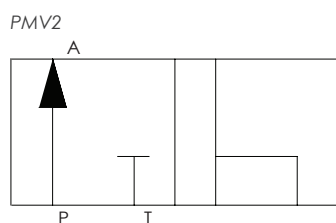
Ciśnienie robocze 700 bar

Konstrukcja zdalna lub montowana na pompie

Dostępne opcje zaworów ręcznych

⇐ Do wyboru opcje 2, 3 lub 4-drożne

⇐ Zaprojektowany, aby zapewnić precyzyjną kontrolę przepływu i ciśnienia oleju



Opis	Model		
	Zawór ręczny bez utrzymywania obciążenia	Zawór ręczny z utrzymywaniem obciążenia	Zawór ręczny zamknięty centralnie
Montowany na pompie, 2-drożny, 2-pozycyjny zawór	PMV2	-	-
Montowany na pompie, 3-drożny, 3-pozycyjny zawór	PMV3	PMV3L	PMV3C
Montowany na pompie, 4-drożny, 3-pozycyjny zawór	PMV4	PMV4L	PMV4C
Zdalnie montowany, 3-drożny, 3-pozycyjny zawór	RMV3	RMV3L	RMV3C
Zdalnie montowany, 4-drożny, 3-pozycyjny zawór	RMV4	RMV4L	RMV4C